

ふるさと応援寄付金

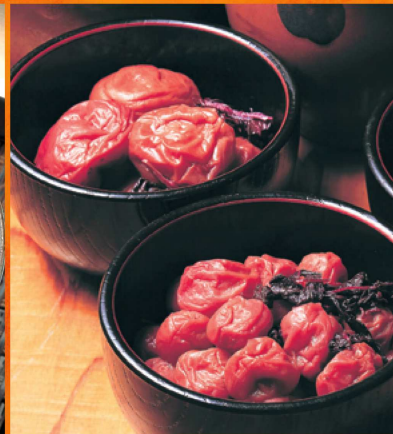


「NPO法人和歌山箕島球友会」

— マツゲン箕島硬式野球部 —

お礼品カタログ

ふるさと納税で「NPO法人和歌山箕島球友会」をご支援いただきありがとうございます



超特撰黒毛和種

超特撰

A4等級以上

宮崎牛

黒毛和種
厳選銘柄

三大会内閣総理大臣賞受賞

炒め物、煮物はもちろん、
牛丼などにご利用頂ける
宮崎牛の特撰コマ切れ肉。



全国和牛能力共進会にて
“内閣総理大臣賞”を受賞
日本一に認められたブランド牛



宮崎牛(黒毛和種)	冷蔵
超特撰コマ切れ肉	
申込番号 A001	・1kg 交換ポイント 50pt
申込番号 A002	・2kg 交換ポイント 100pt

よく動かす部位の為、脂肪分が少ない赤身肉です。



宮崎牛(黒毛和種) 超特撰モモ部位 冷蔵

申込番号 A003	焼肉用・570g	交換ポイント 50pt
申込番号 A004	焼肉用・1.3kg	交換ポイント 100pt
申込番号 A005	すき焼用・570g	交換ポイント 50pt
申込番号 A006	すき焼用・1.3kg	交換ポイント 100pt
申込番号 A007	ステーキ用・570g	交換ポイント 50pt
申込番号 A008	ステーキ用・1.3kg	交換ポイント 100pt

非常に旨味がある部位。
肉質はキメが細かく風味があります。



宮崎牛(黒毛和種) 超特撰サーロインステーキ 冷蔵

申込番号 A013	・180g×4枚	交換ポイント 100pt
-------------	----------	---------------------

非常に旨味がある部位。肉質はキメが細かく風味があります。



宮崎牛(黒毛和種) 超特撰ロース部位 冷蔵

申込番号 A009	すき焼用・320g	交換ポイント 50pt
申込番号 A010	すき焼用・720g	交換ポイント 100pt
申込番号 A011	焼肉用・320g	交換ポイント 50pt
申込番号 A012	焼肉用・720g	交換ポイント 100pt

霜降りの柔らかい赤身肉で濃厚な味わいです。



宮崎牛(黒毛和種) 超特撰カタロース部位 冷蔵

申込番号 A014	焼肉用・400g	交換ポイント 50pt
申込番号 A015	焼肉用・900g	交換ポイント 100pt
申込番号 A016	すき焼用・400g	交換ポイント 50pt
申込番号 A017	すき焼用・900g	交換ポイント 100pt

1頭の牛から約3% (8kg) しか取れない
希少部位です。最も柔らかい部位です。

超特撰

A4^{等級}以上

超特撰黒毛和種

宮崎牛

ヒレステーキ



宮崎牛(黒毛和種)
超特撰ヒレステーキ

冷蔵

申込番号 | A018 ・120g×4枚 交換ポイント **100pt**

希少部位

モモ肉の中でも比較的霜降り(サシ)が多く
赤身肉の味を味わせる部位です。

宮崎牛(黒毛和種)
ヒウチ焼肉用

冷蔵

申込番号 | A019 ・400g 交換ポイント **50pt**

申込番号 | A020 ・800g 交換ポイント **100pt**

牛のバラ肉の中でヒレに近い部位。赤身部分、
脂身部分どちらのうまみも最上級クラスの部位です。

宮崎牛(黒毛和種)
カミノミ焼肉用

冷蔵

申込番号 | A021 ・400g 交換ポイント **50pt**

申込番号 | A022 ・800g 交換ポイント **100pt**

※写真は全てイメージです。※掲載しているセット内容は、季節等の都合により内容変更または同類相当の謝礼品に変更となる場合があります。予めご了承ください。
※中元歳暮時期は、季節柄大変混み合っており、お届けが多少遅れる場合があります。記載内容以外の食材や薬味、容器等は含まれません。謝礼品はなくなり次第終了とさせていただきます。

人気商品

牛の横隔膜にあたる部位。肉質は柔らかく
肉厚でカルビよりもヘルシーな部位。



国内産
ハラミ焼肉用<解冻>
(一部サガリが含まれます)

冷蔵

申込番号 | A023 ・650g 交換ポイント **100pt**

※国内産商品の準備に時間がかかる場合がございます。
予めご了承ください。



焼肉といえば皆、だいすきな牛タン。
あっさりとしもんでお召し上がり下さい。
国内産
牛タン焼肉用<解冻>

冷蔵

申込番号 | A024 ・650g 交換ポイント **100pt**

※国内産商品の準備に時間がかかる場合がございます。
予めご了承ください。

沖縄産 「あぐー」は、たっぷりの旨味と、とろける脂身を持つ、美味しい豚肉です。
コレステロール値が低く、ヘルシーなのも特長です。

沖縄産
あぐー豚しゃぶしゃぶ用

申込番号 | A025 ロース・600g 交換ポイント **30pt**

申込番号 | A026 バラ・600g 交換ポイント **30pt**

申込番号 | A027 ロース・300g 交換ポイント **30pt**

申込番号 | A027 バラ・300g 交換ポイント **30pt**



鰻
—うなぎ—
うなぎのエキスをを使用した自家製無添加たれを使用。



川口水産

国内産
国産うなぎ蒲焼き(養殖)
申込番号 B001 ・蒲焼き140g×2尾
交換ポイント **50pt**

国内産
国産うなぎ(蒲焼き・白焼き)セット(養殖)
申込番号 B002 ・蒲焼き140g×1尾(有頭)
・白焼き120g×1尾(無頭)
交換ポイント **50pt**



淡白な身質でありながら、しっかりとした旨味と甘味がある美味しいとらふぐ(養殖)です。

とらふぐ (陸上養殖)
海上養殖とは違いストレスの少ない飼育環境で育ち、肝が小さく身が肥えて天然物に近いのが特徴。



熊本産他
陸上養殖 活とらふぐ
申込番号 B003 ・原体800gアップ/1尾
交換ポイント **50pt**

熊本産他
陸上養殖 活とらふぐ(限定)
申込番号 B004 ・原体約2kg/1尾
交換ポイント **100pt**

お取扱い期間 11月中旬～翌年2月下旬



本鮭
—ほんまぐろ—
まぐろの中でもっともおいしいとされる本鮭。脂ののりと肉質の良さを堪能ください。



地中海産
本まぐろセット(養殖)
申込番号 B005 ・赤身150g・中トロ500g・大トロ150g
合計800g
交換ポイント **100pt**

お取り扱い期間

10月中旬～翌年4月下旬



焼いたり、鍋に入れたり
様々な食べ方もできますが、
和歌山では味噌汁に入れて
食べるのが一番美味しいと
いわれております。

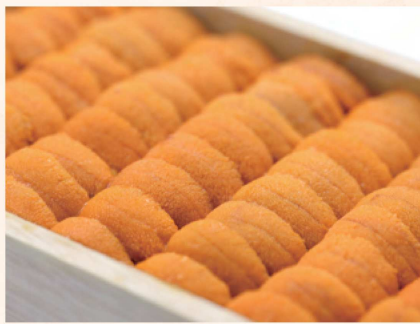
和歌山産他
伊勢海老 常温

申込
番号 | B006 ・300g×3尾

交換ポイント **100pt**



生鮮魚介



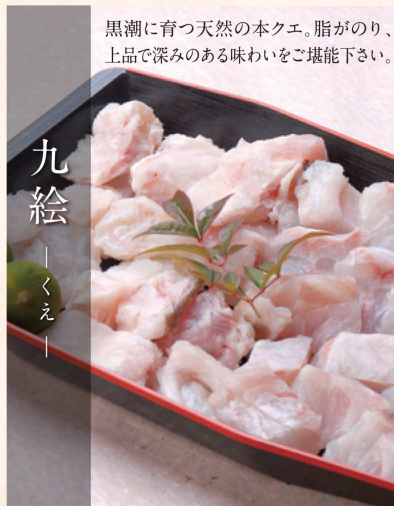
少し贅沢な気分を味わえる
オススメの極上ウニです。

ロシア産他
生うに 冷蔵

申込
番号 | B009 ・150g

交換ポイント **100pt**

黒潮に育つ天然の本クエ。脂がのり、
上品で深みのある味わいをご堪能下さい。



九
絵

く
え

宅配クエ 冷蔵

申込
番号 | C001

・約3.5人前

交換ポイント **200pt**

申込
番号 | C002

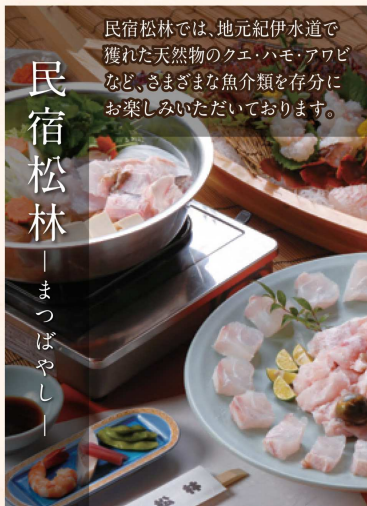
・約5人前

交換ポイント **300pt**

申込
番号 | C003

・約7人前

交換ポイント **400pt**



民宿
松林

ま
つ
ば
や
し

民宿松林では、地元紀伊水道で
獲れた天然物のクエ・ハモ・アワビ
など、さまざまな魚介類を存分に
お楽しみいただいております。

こちらの商品は、民宿松林での
宿泊もしくは食事の
クーポン券になります。

民宿松林様より

申込
番号 | C004

クーポン券 10,000円

交換ポイント **100pt**

申込
番号 | C005

クーポン券 20,000円

交換ポイント **200pt**

申込
番号 | C006

クーポン券 30,000円

交換ポイント **300pt**

ま
つ
ば
や
し



村忠水産

釜上しらす・ちりめん・つくだ煮



釜上しらす

ちりめん

つくだ煮

申込
番号 | D001 冷蔵 ・釜上しらす450g・ちりめん450g・つくだ煮450g (合計1.35kg)

交換ポイント **60pt**

申込
番号 | D002 冷蔵 ・釜上しらす800g・ちりめん700g・つくだ煮800g (合計2.3kg)

交換ポイント **100pt**



つく
だ
煮

村
忠
水
産



村忠水産
釜上しらす・つくだ煮 冷蔵

・釜上しらす750g・つくだ煮550g (合計1.3kg)

申込
番号 | D003

交換ポイント **60pt**



村忠水産
釜上しらす・ちりめん 冷蔵

・釜上しらす750g・ちりめん550g (合計1.3kg)

申込
番号 | D004

交換ポイント **60pt**



村忠水産
釜上しらす 冷蔵

・350g

申込
番号 | D005

交換ポイント **20pt**



村忠水産
ちりめん 冷蔵

・200g

申込
番号 | D006

交換ポイント **20pt**

※写真は全てイメージです。※掲載しているセット内容は、季節等の都合により内容変更または同類相当の謝礼品に変更となる場合があります。予めご了承ください。
※中元歳暮時期は、季節柄大変混み合っており、お届けが多少遅れる場合があります。記載内容以外の食材や薬味、容器等は含まれません。謝礼品はなくなり次第終了とさせていただきます。

「JAありだ」が送る最高級有田みかん。
有田市「産地直送」の美味しいみかんをどうぞご賞味ください。

有田市認定みかん
(糖度13度以上)



お取り扱い期間
11月中旬～12月上旬

有田市厳選みかん
(糖度12度以上)

味-α
最高級有田みかん 常温

申込番号 | E001 ・約5kg・Mサイズ・約48玉

※数に限りがありますので、
品物がなくなり次第受付終了となります。

交換ポイント **60pt**

お取り扱い期間
11月中旬～12月中旬



味-一
味エース有田みかん 常温

申込番号 | E002 ・約5kg・Mサイズ・約48玉

※数に限りがありますので、
品物がなくなり次第受付終了となります。

交換ポイント **50pt**



お取り扱い期間
7月上旬～7月下旬

西前農園

桃の高級ブランド「あらかわの桃」。
果汁あふれる上品な甘さをご賞味ください。

和歌山県産
あらかわの桃

申込番号 | F001 ・約4kg・12～15玉で

交換ポイント **50pt**



お取り扱い期間
8月中旬～9月上旬

西澤農園

歯応えはしっかり・ジューシーなのが特徴で、皮ごと
食べられます。マスカット特有の上品な味わいと香りを
丸ごと味わえる人気の白葡萄です。

和歌山県産
シャインマスカット

申込番号 | F002 ・約2.5kg(4房入り)

交換ポイント **80pt**



お取り扱い期間
7月上旬～8月下旬

吉本農園

温室栽培にて高糖度の完熟マンゴーを栽培しております。
完熟状態にてお届けしますので到着後すぐに
お召し上がり頂けます。

和歌山県産
紀州完熟マンゴー

申込番号 | F003 ・2Lサイズ(350g程度)×2玉
又は、Mサイズ(250g程度)×3玉

交換ポイント **100pt**



お取り扱い期間
11月上旬～11月下旬

山本農園

富有柿は、柿の王様と呼ばれ、たっぷりの果肉と甘い果汁は
秋を感じる至福の味です。

和歌山県産
富有柿

申込番号 | F004 ・4kg 2L(13玉)または3Lサイズ(12玉)の
いずれかが秀品

交換ポイント **40pt**



お取り扱い期間
1月中旬～2月下旬

藤本農園

まりひめは、和歌山県特産のオリジナルいちごです。
厳選した特大サイズの4Lサイズ以上ののみまりひめを
丁寧に梱包しております。

和歌山県産
特大完熟まりひめ

申込番号 | F005 ・1箱(8粒～12粒入り/秀品/4Lサイズ以上)

交換ポイント **50pt**



お取り扱い期間
8月中旬～9月上旬

和歌山
中央果
青果

少し大ぶり、ひと口食べると強い甘味が
口の中に広がります。

和歌山県産
豊水梨

申込番号 | F006 ・4kg 8～15玉のいずれか

交換ポイント **40pt**



早和果樹園
味まろしぼり 2種の濃厚ジュレ小箱セット

申込番号 | G001 常温

- ・味まろしぼり 180ml×2本
- ・果樹園の濃厚みかんジュレ 120g×1個
- ・果樹園の濃厚みかんジュレ まるごと1個入120g×1個

交換ポイント **30pt**



早和果樹園
飲むみかん・濃厚ジュレセット

申込番号 | G002 常温

- ・飲むみかん 180ml×4本
- ・果樹園の濃厚みかんジュレ 120g×4個

交換ポイント **40pt**



早和果樹園
味まろしぼり
飲むみかん飲み比べセット

申込番号 | G003 常温

- ・味まろしぼり 180ml×5本
- ・飲むみかん 180ml×5本

交換ポイント **50pt**



早和果樹園
味まろしぼり
濃厚ジュレギフト

申込番号 | G004 常温

- ・味まろしぼり 720ml×2本
- ・果樹園の濃厚みかんジュレ120g×4個

交換ポイント **60pt**

※写真は全てイメージです。※掲載しているセット内容は、季節等の都合により内容変更または同類相当の謝礼品に変更となる場合があります。予めご了承ください。
※中元歳暮時期は、季節柄大変混み合っており、お届けが多少遅れる場合があります。記載内容以外の食材や薬味、容器等は含まれません。謝礼品はなくなり次第終了とさせていただきます。



清らかな清流に恵まれ豊かな土壌で育ちました。
自然が育む味、香り、粘りは非、一度ご賞味下さい。

地元和歌山の美味しいお米のみを
ブレンド(和歌山未検査米)。
国内産なので、安心・安全です。



JAにいがた南蒲
新潟産こしひかり

和歌山の地元で獲れたお米
(和歌山未検査米)

申込番号 | H001 ・5kg×2袋

申込番号 | H002 ・5kg×2袋

交換ポイント **50pt**

交換ポイント **40pt**

梅の風味を生かしながら、
塩分5%に仕上げました。
さっぱりとしたやさしい甘みの
梅干しです。

はちみつを加えて酸味と塩辛さを
おさえた甘口です。

高品質で柔らかい紀州産南高梅
の中から完熟した特大粒の梅を
選りすぐり、梅が本来持つ酸味を
生かしながら、まろやかで深みの
ある高貴な味わいに仕上げました。

高品質で柔らかい紀州産南高梅
の中から完熟した特大粒の梅を
選りすぐり、しその爽やかな香りを
生かしながら漬上げ、一粒
ひとつぶ丁寧に心を込めて包みました。



中田食品
梅道
紀州南高梅
くす塩味

中田食品
梅道
紀州南高梅
くはちみつ味

中田食品
紀州南高完熟梅
禅の匠<木箱入り>

中田食品
紀州南高完熟梅
心<木箱入り>

申込番号 | I001 ・塩分5%・500g

申込番号 | I002 ・塩分8%・500g

申込番号 | I003 ・1箱(12粒)/
塩分14%

申込番号 | I004 ・1箱(12粒)/塩分10%

交換ポイント **30pt**

交換ポイント **30pt**

交換ポイント **40pt**

交換ポイント **40pt**



1年熟成の「The CHOYA SINGLE YEAR」と、
3年熟成の「The CHOYA AGED 3 YEARS」の
2本入りセットです。

チョーヤ
南高梅100%使用
The CHOYA ギフトセット

黄色く色づいた紀州産完熟南高梅を
仕込水/紀州熊野の名水「富田(とんだの水)」を
使用して漬けた、紀州の梅酒5本セットです。

中田食品
紀州の梅酒飲み比べ5本セット
(白・赤・樽・蜂蜜・黒糖)

希少価値の高い「紅南高梅」のみを使用した梅酒と、
紀州南高梅の梅酒に有田みかん果汁を加えた
みかん梅酒の和歌山づくしの梅酒2本ギフトセットです。

中野BC
和歌山の贅沢梅酒ギフトセット
(紅南高・完熟みかん梅酒)

申込番号 | J001 ・720ml×2本/アルコール分:15度

申込番号 | J002 ・300ml×5本/アルコール分:(樽)20度、(他、全て)12度

申込番号 | J003 ・720ml×2本/アルコール分:(紅南高)20度
(完熟みかん梅酒)12度

交換ポイント **40pt**

交換ポイント **30pt**

交換ポイント **40pt**

創業天保十二年、170年の歴史に裏打ちされた伝統を守り続け、
厳選された材料と、全て手作りという製法にこだわりを持っています。



申込番号 | **K001** 常温
湯浅醤油の角長
醤油3本
醤油のぞき1皿
化粧箱入りセット

・濁り醤油220ml・湯浅たまり900ml
・濁り醤油3年熟成「匠」300ml
・醤油のぞき1皿の化粧箱入りセット

交換ポイント **70pt**



申込番号 | **K002** 常温
湯浅醤油の角長
濁り醬

・720ml

交換ポイント **30pt**



申込番号 | **K003** 常温
湯浅醤油の角長
醤油6本セット

・濁り醤油220ml×3本・湯浅たまり900ml×3本
(ダンボール箱入)

交換ポイント **120pt**

湯浅醤油の角長

地元で獲れた鮮魚を使い、郷土色豊かで健康的な手造りの味をお届けします。



申込番号 | **L001**
紀州有田蒲鉾
かまぼこセット 冷蔵

・ほねく3枚入1パック・しおじ焼2パック

交換ポイント **20pt**



申込番号 | **L002** 冷蔵
紀州有田蒲鉾 かまぼこセット

・田鶴焼1パック・はもこぼう巻1パック
・しおじ焼2パック・ほねく5枚入1パック
・ほねく3枚入2パック・鯉つみれ1パック
・鰻天ぷら1パック

交換ポイント **60pt**



申込番号 | **M001**
マツゲン箕島 硬式野球部応援グッズ

・Tシャツ(M・L・XL)・帽子サイズフリー
・タオル約110cm×約24cm

※カタログ掲載のデザインと異なる場合がございます。

交換ポイント **30pt**

マツゲン箕島
硬式野球部応援グッズ

無添加ほねく
紀州有田蒲鉾

衣類よみがえるゼロ洗浄へ。ゼロ洗浄で、落ちにくい汚れ・生乾き臭
洗剤残りゼロへ。



花王
アタックZEROギフト

申込番号 | **P001**・KAB-30
本体 400g(1本)・つめかえ用 360g(5袋)

交換ポイント **30pt**



申込番号 | **P002**・KAB-40
本体 400g(2本)・つめかえ用 360g(6袋)

交換ポイント **40pt**



申込番号 | **P003**・KAB-50
本体 400g(2本)・つめかえ用 360g(8袋)

交換ポイント **50pt**



花王
アタックプレミアムギフト

申込番号 | **P004**・KAO-30 / 粉末洗剤
本体900g×1箱 詰替810g×4袋

交換ポイント **30pt**



申込番号 | **P005**・KAO-50 / 粉末洗剤
本体900g×2箱 詰替810g×7袋

交換ポイント **45pt**

毎日のお疲れに。パブ選りすぐりの詰め合わせギフトです。



花王
パブ健康入浴ギフト

申込番号 | **P006**・KB-30(8錠×6箱) 交換ポイント **30pt**

申込番号 | **P007**・KB-50(8錠×10箱) 交換ポイント **50pt**

内容が変更になる場合があります。予めご了承ください。

松源
商品券



申込番号 S001	交換ポイント 20pt	申込番号 S005	交換ポイント 300pt
・2,000円分		・30,000円分	
申込番号 S002	交換ポイント 60pt	申込番号 S006	交換ポイント 400pt
・6,000円分		・40,000円分	
申込番号 S003	交換ポイント 100pt	申込番号 S007	交換ポイント 600pt
・10,000円分		・60,000円分	
申込番号 S004	交換ポイント 200pt	申込番号 S008	交換ポイント 1,000pt
・20,000円分		・100,000円分	

JCB
ギフト
カード



申込番号 S009	交換ポイント 20pt	申込番号 S013	交換ポイント 300pt
・2,000円分		・30,000円分	
申込番号 S010	交換ポイント 60pt	申込番号 S014	交換ポイント 400pt
・6,000円分		・40,000円分	
申込番号 S011	交換ポイント 100pt	申込番号 S015	交換ポイント 600pt
・10,000円分		・60,000円分	
申込番号 S012	交換ポイント 200pt	申込番号 S016	交換ポイント 1,000pt
・20,000円分		・100,000円分	

ギフトカード

※写真は全てイメージです。※掲載しているセット内容は、季節等の都合により内容変更または同類相当の謝礼品に変更となる場合があります。予めご了承ください。
※中元歳暮時期は、季節柄大変混み合っており、お届けが多少遅れる場合があります。記載内容以外の食材や薬味、容器等は含まれません。謝礼品はなくなり次第終了とさせていただきます。



これからも応援よろしくお願いします!

地域貢献活動

様々な地域活動に積極的に参加しています。

- 総合型スポーツクラブ
小さなお子様から、高齢者まで誰もが生涯にわたって参加できるスポーツ及び文化活動を実施し、地域コミュニケーションの輪を広げ健康で笑顔のあふれる楽しい町づくりに貢献しています。
- 野球教室開催
社会人野球の練習に参加しながら、基本、実践練習の習得
- 「保育所・老人ホーム」清掃活動
- 「有田河川敷・海岸」清掃活動
- 「有田市体育施設」周辺清掃活動
- 「親子でティーボール」を楽しもう会
- 「各マラソン大会」運営スタッフ手伝い



マツゲン箕島硬式野球部

問い合わせ先 ■ 住所:和歌山県有田市宮崎町2497-2 マツゲン有田球場内 ■ TEL:(0737)82-0701 ■ FAX:(0737)82-0702
 【マツゲン箕島硬式野球部事務局】 ■ E:mail jimukyoku@w-minoshima.or.jp ■ HP http://www.w-minoshima.or.jp/

ポイントをお持ちの方のご利用ガイド

1 謝礼品のお申込みについて

謝礼品のお申込みは、お電話・専用申込用紙インターネット(ホームページ)のいずれかをご選択ください。
 ※専用申込用紙がお客様控えとなりますので、謝礼品お届けまで大事に保管してください。

2 謝礼品の配送について



3 お問い合わせについて

カタログの内容・謝礼品・寄付金の活用方法については(特非)和歌山箕島球友会事務局までお問い合わせください。
 〒649-0316 和歌山県有田市宮崎町2497-2 マツゲン有田球場内
 受付時間 0737-82-0701 火~日 9:00~19:00
 (定休日:月曜日・年末年始12月29日~1月3日)

カタログの見かた



お取扱い期間
7月上旬~7月下旬

●謝礼品の説明について
 申込期限が設けられている謝礼品。期間内のみ申込可。又、謝礼品が配送される時期。

冷蔵
 申込番号 F001
 和歌山産 あらかわの桃
 ・約4kg・12~15玉で
 交換ポイント 50pt
 ●謝礼品の配送方法
 常温 常温で配送 冷蔵 冷蔵便で配送
 冷凍 冷凍便で配送
 ●謝礼品の申込番号
 ●謝礼品の交換ポイント数
 ※自治体毎にポイント表記が異なります。

謝礼品をお申込の前にご確認ください

- 掲載しているセット内容は、都合により内容変更または同類相当の謝礼品に変更となる場合があります。予めご了承ください。
- 農産物(生鮮食品)につきましては、天候の影響で収穫量・収穫時期が遅れた場合、発送が遅れる場合があります。
- 季節によって謝礼品の内容が変更になる場合があります。
- 中元歳暮時期は、季節柄大変混み合っており、お届けが多少遅れる場合があります。予めご了承ください。
- 写真は全てイメージです。記載内容以外の食材や薬味、容器等は含まれません。
- 謝礼品は無くなり次第終了とさせていただきます。
- 不在等による配送日指定のご希望は可能な限り対応致します。